

# *Sol-/skyggeanalyse*

*Lillehammer kommune*

*Sagbakken Nord*



*Sol-skyggeanalyse – Sagbakken Nord*

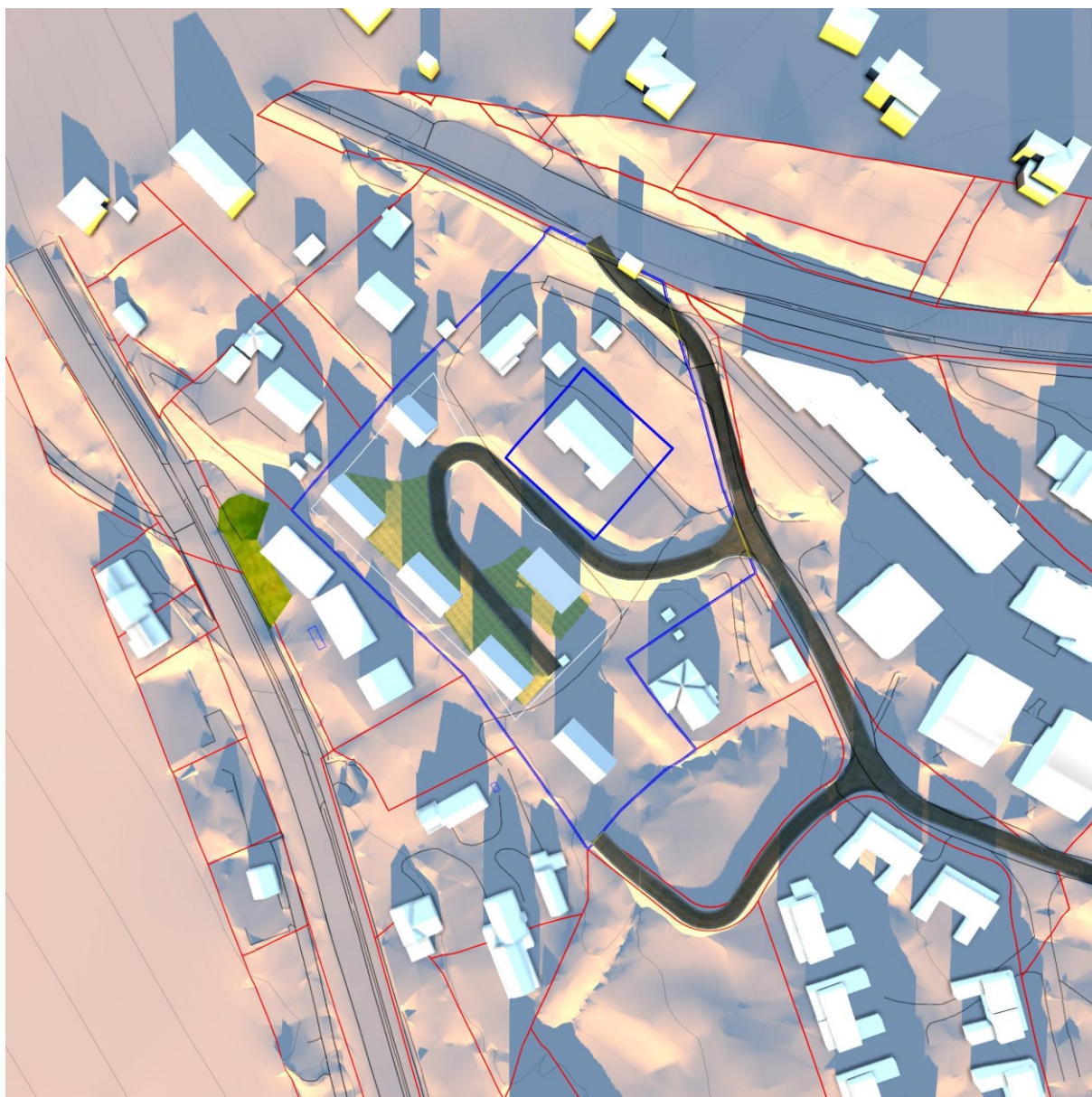
## Innhold

<i>Forutsetninger/beregningsgrunnlag:</i> .....	2
<i>Vintersolverv, 21.desember, kl 12</i> .....	3
<i>Vårjevndøgn, 20.mars, kl 09</i> .....	4
<i>Vårjevndøgn, 20.mars, kl 11</i> .....	5
<i>Vårjevndøgn, 20.mars, kl 12</i> .....	6
<i>Vårjevndøgn, 20.mars, kl 15</i> .....	7
<i>Vårjevndøgn, 20.mars, kl 16</i> .....	8
<i>Vårjevndøgn, 20.mars, kl 17</i> .....	9
<i>1.mai, kl 17</i> .....	10
<i>Sommersolverv, 21.juni, kl 09</i> .....	11
<i>Sommersolverv, 21.juni, kl 11</i> .....	12
<i>Sommersolverv, 21.juni, kl 12</i> .....	13
<i>Sommersolverv, 21.juni, kl 15</i> .....	14
<i>Sommersolverv, 21.juni, kl 17</i> .....	15
<i>Sommersolverv, 21.juni, kl 19</i> .....	16

### **Forutsetninger/beregningsgrunnlag:**

- *Kartgrunnlag: kartpakke fra Infoland inkl. generert terrengmodell og bygningsmodeller.*
- *Beregnet i Autodesk Infracore.*
- *Georeferert i koordinatsystem EUREF UTM sone 32.*
- *Høydereferanse: NN2000*
- *Det er tatt ut skjermbilder fra modell ved relevante tidspunkt for vintersolverv, vårjevndøgn, sommersolverv, og 1.mai. Tidspunkt samsvarer i stor grad med anbefalinger i Byggforsk blad 311.115.*
- *Lysmengde er i modellen og modellbildene justert for å fremheve arealet skyggene beslaglegger.*
- *Det er beregnet skygge fra eksisterende bygg, samt et mulig regulert bygningsvolum. Skygge fra andre konstruksjoner og vegetasjon er ikke beregnet.*
- *Røde linjer er eiendomsgrenser*
- *Blå linjer er prosjektavgrensning.*
- *Hvit linje er byggegrense.*

**Vintersolverv, 21.desember, kl 12**



Vårjevndøgn, 20.mars, kl 09



Vårjevndøgn, 20.mars, kl 11



Vårjevndøgn, 20.mars, kl 12



Vårjevndøgn, 20.mars, kl 15



Vårjevndøgn, 20.mars, kl 16





Vårjevndøgn, 20.mars, kl 17



1.mai, kl 17



**Sommersolverv, 21.juni, kl 09**



**Sommersolverv, 21.juni, kl 11**



**Sommersolverv, 21.juni, kl 12**



**Sommersolverv, 21.juni, kl 15**



**Sommersolverv, 21.juni, kl 17**



**Sommersolverv, 21.juni, kl 19**

